



全国地质资料服务进展和 新公开发布的数据图件

中国地质调查局
全国地质资料馆
二〇〇八年十一月



发言提纲

- 一、全国地质资料馆馆藏情况与服务方式
- 二、地质资料数据服务情况
- 三、2008年新公开发布的数据图件
 - (一) 3000种地质资料全文在线浏览服务
 - (二) 中国1:5万地质图空间数据库
 - (三) 中国1:25万地质图空间数据库
 - (四) 中国1:20万自然重砂数据库
- 四、如何获取服务？





全国地质资料馆： 馆藏主要数据库（之一）

序号	数据库名称	可提供的主要数据格式
1	中国1:250万地质图空间数据库	MAPGIS、ARCINFO
2	中国1:500万地质图空间数据库	MAPGIS、ARCINFO
3	中国1:500万航磁数据	TM、ETM、MSS、CCD
4	中国1:600万水文地质图空间数据库	MAPGIS、ARCINFO
5	中国地质工作程度数据库	MAPGIS、ACCESS、SHAPE、JPEG
6	中国岩石地层数据库	DBF、SHAPE、ACCESS
7	中国同位素地质测年数据库	ACCESS
8	地质调查工作部署专题图件空间数据库	MAPGIS、JPEG
9	地质资料目录数据库	ACCESS



全国地质资料馆： 馆藏主要数据库（之二）

序号	数据库名称	可提供的主要数据格式
10	中国区域地球化学数据库	SQL SERVER、JPEG
11	中国1:50万地质图空间数据库	E00、WAT、WAL、WAP
12	中国1:20万地质图空间数据库	MAPGIS、ARCINFO、 Metalfile、RASTER、JPG
13	图文地质资料数据库	JPEG、TIFF
14	中国矿产地数据库	ACCESS
15	中国1:20万自然重砂数据库	SQL SERVER、部分MAPGIS
16	中国1:25万航磁系列图数据库（阶段性成果）	MAPGIS、JPEG
17	中国1:5万地质图空间数据库（阶段性成果）	MAPGIS、ARCGIS
18	中国1:20万水文地质图空间数据库	MAPGIS、ARCINFO、 Metalfile、RASTER、JPG



一、全国地质资料馆馆藏情况与服务方式

——服务方式

- 目录服务
- 借阅服务
- 复制加工服务
- 订单服务
- 专题服务



全国地质资料馆：目录服务

1. 馆内检索：卡片或计算机
2. 互联网检索：<http://www.ngac.cn>

ONLINE GEO INFORMATION SEARCH
在线地质资料查询

数据来源 全国馆资料 地质大调查专题成果

题名: 与 档号: 与

编著者: 与 关键词: 与

工作方法: 与 形成单位: 与

资料类别: 与 档案馆: 与

工作程度: 与 选择主要矿产: 与

选择行政区: 与 审查机构: 与

项目编号: 与 资金来源: 与

审查时间: 从 年 月到 年 形成时间: 从 年 月到 年

经度范围 从 东经 度 分 秒 到 东经 度 分 秒

纬度范围 从 北纬 度 分 秒 到 北纬 度 分 秒



全国地质资料馆：借阅服务





全国地质资料馆：复制与加工服务





全国地质资料馆：订单服务





全国地质资料馆：专题服务

- 对于用户提出的综合性的地质资料利用服务需求，全国地质资料馆同用户协商，以科研专题或课题的形式签订协议，按协议向用户提供成果。



二、地质资料数据服务情况

——2007年中国国际矿业大会

序号	数据库名称	可提供的主要数据格式
1	中国区域地球化学数据库	SQL SERVER、JPEG
2	中国1:20万地质图空间数据库	MAPGIS、ARCINFO、Metalfile、RASTER、JPG
3	中国1:50万地质图空间数据库	E00、WAT、WAL、WAP
4	中国1:250万地质图空间数据库	MAPGIS、ARCINFO
5	中国1:500万地质图空间数据库	MAPGIS、ARCINFO
6	中国同位素地质测年数据库	ACCESS
7	中国地质工作程度数据库	MAPGIS、ACCESS、SHAPE、JPEG
8	地质调查工作部署专题图件空间数据库	MAPGIS、JPEG



二、地质资料数据服务情况

——2007年中国国际矿业大会

- 2007年中国国际矿业大会后，上述数据库开始对个人、国内外公司及企业用户提供服务。
- 一年来，我们为国内外260多个用户提供地质资料数据服务28万余幅。



三、2008年新公开发布的数据图件

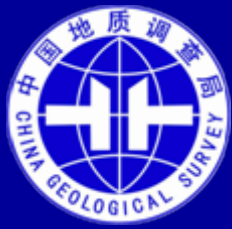
(一) 地质资料全文在线浏览服务



请登录

全国地质资料馆网址: www.ngac.cn

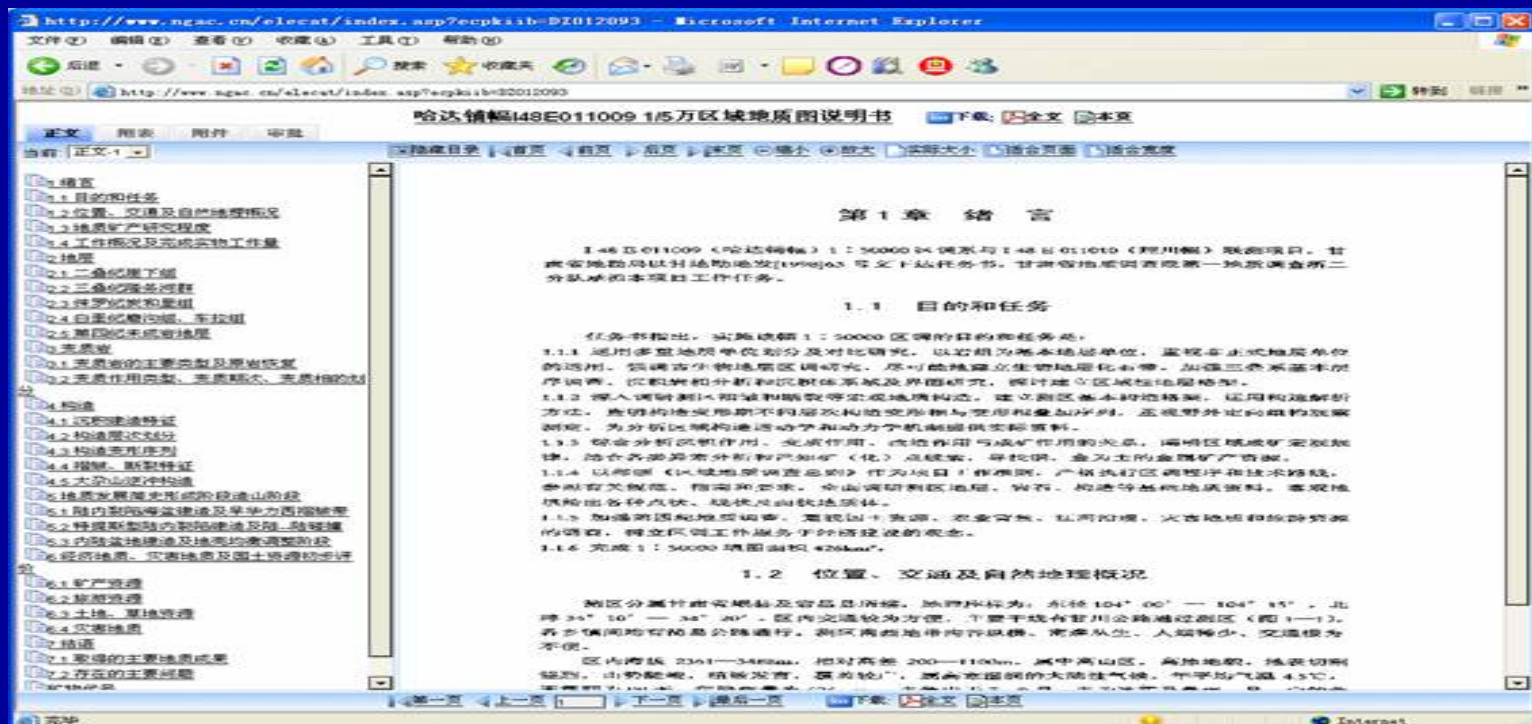
栏目: 图文地质资料专题检索



(一) 地质资料全文在线浏览服务

——2008年新增3000种

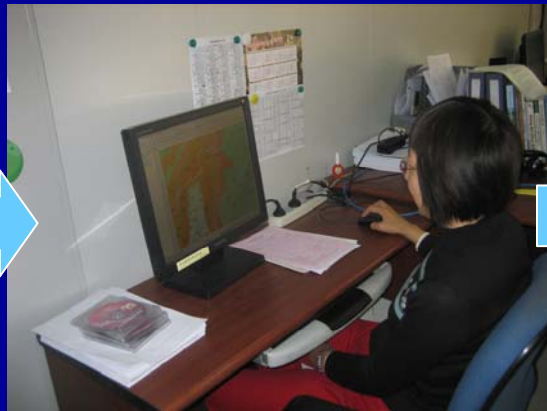
2008年，我们将继续在全国地质资料馆网站上增加3000种图文地质资料全文的在线浏览服务，2006-2008年累计上网8000种。



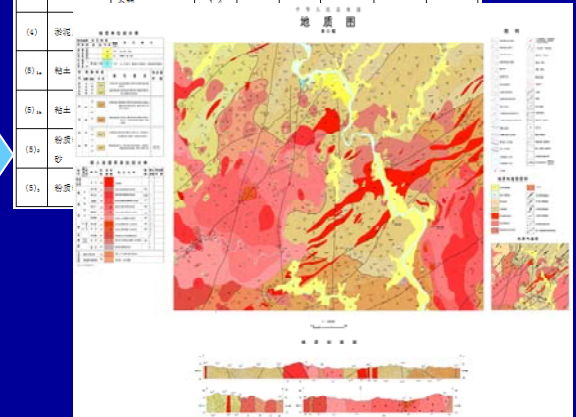


(二) 中国1:5万地质图空间数据库

- 主要包括1:5万地质图、矿产图、第四纪地质图或基岩图以及有关的地质报告、说明书等。
- 建库采用面向对象建库和GIS技术, 对地质填图数据进行整理、数字化和属性采集。



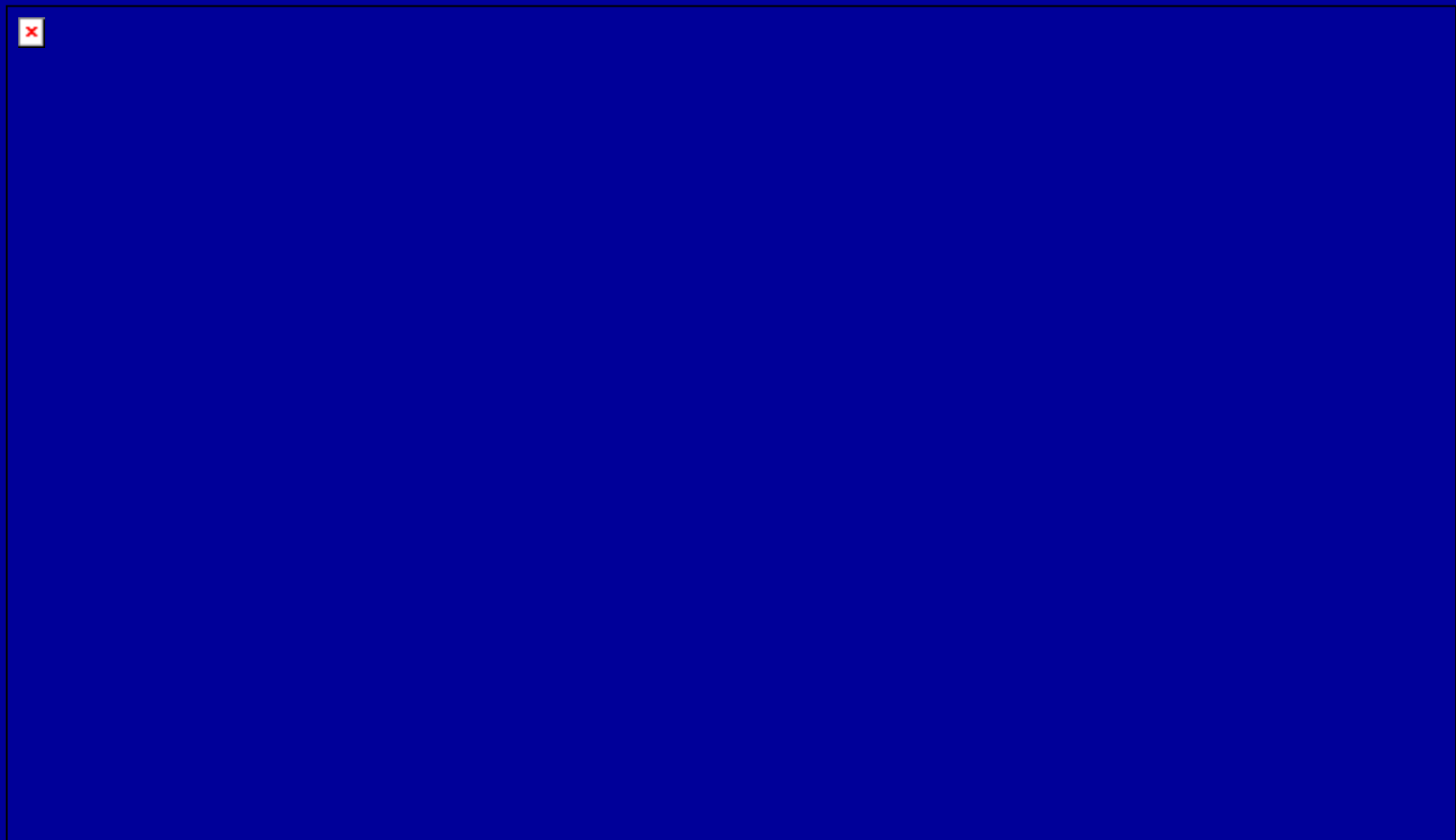
层号	名称	土质描述	厚度 (m)	填积 (m)	含水量 (%)	密度 (g/cm ³)	渗透系数(m/s)	
							Kh	Kv
①	冲积土層	由砂、砾、粉砂及粘 性土组成	0.5~ 7.0					
②	粉质粘土	灰色、结构、致密	0.0~ 0.0	0.9	36.2%	18.3	2.33×10 ⁻⁶ ~8	1.41× 10 ⁻⁶
③	粉质粘土	灰色、结构、土质 不均	1.0~ ...	0.0	32%	18.6		





(二) 中国1:5万地质图空间数据库

服务范围：1070个图幅

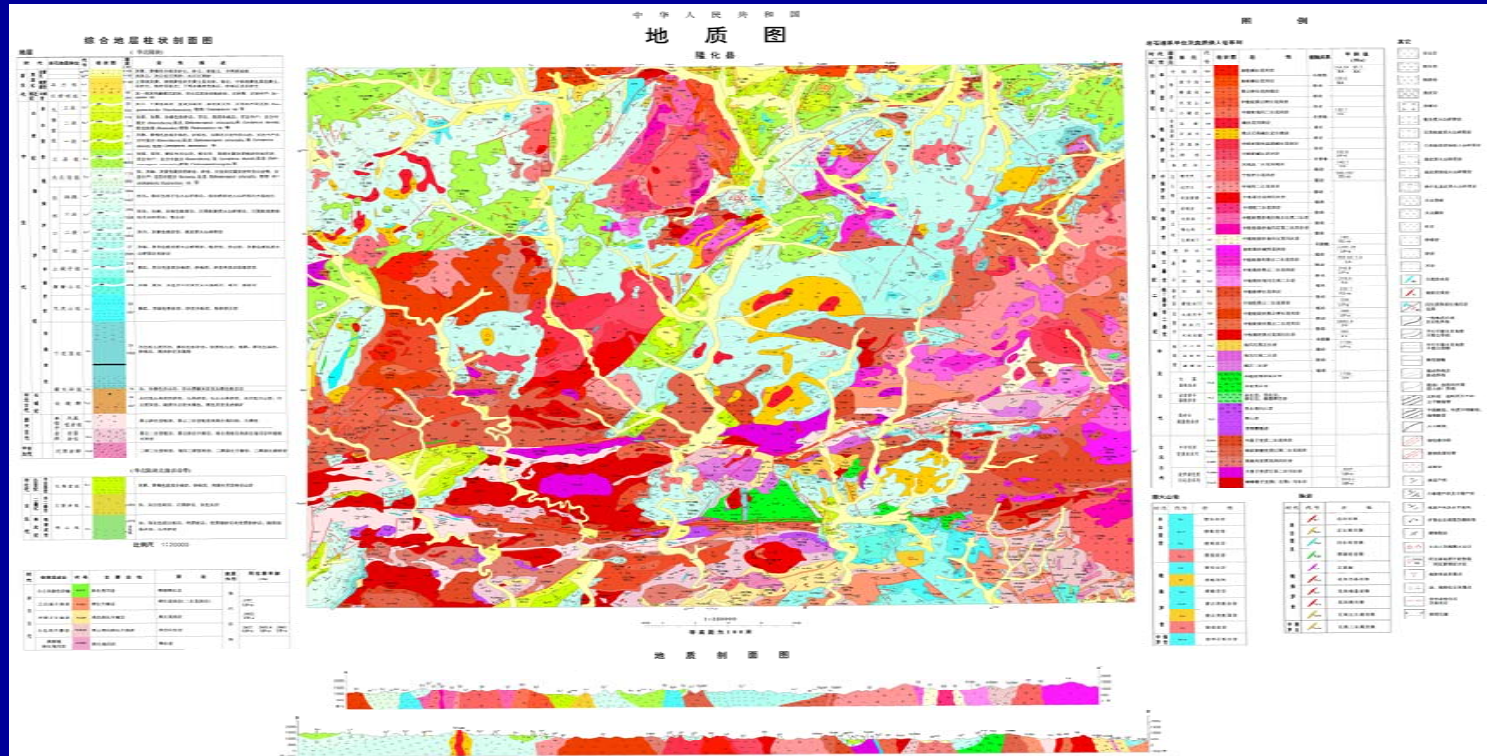




(二) 中国1:5万地质图空间数据库

数据格式：MAPGIS、ARCGIS和JPG

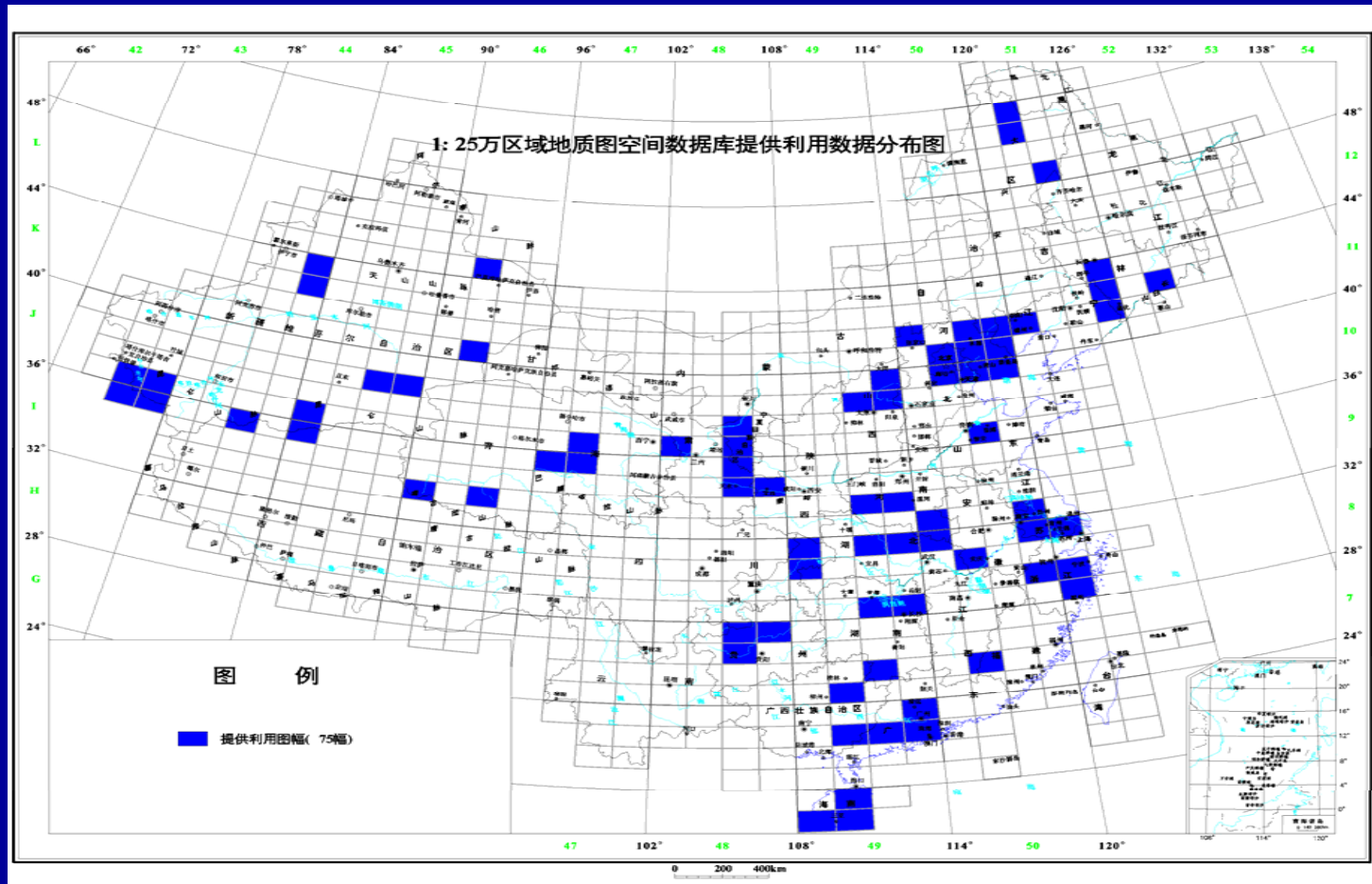
服务方式：按1:5万标准图幅提供地质要素的图片产品，及图幅内任意区域剪裁和要素提取。





(三) 中国1:25万地质图空间数据库

服务范围：75个标准图幅； 数据格式： MAPGIS

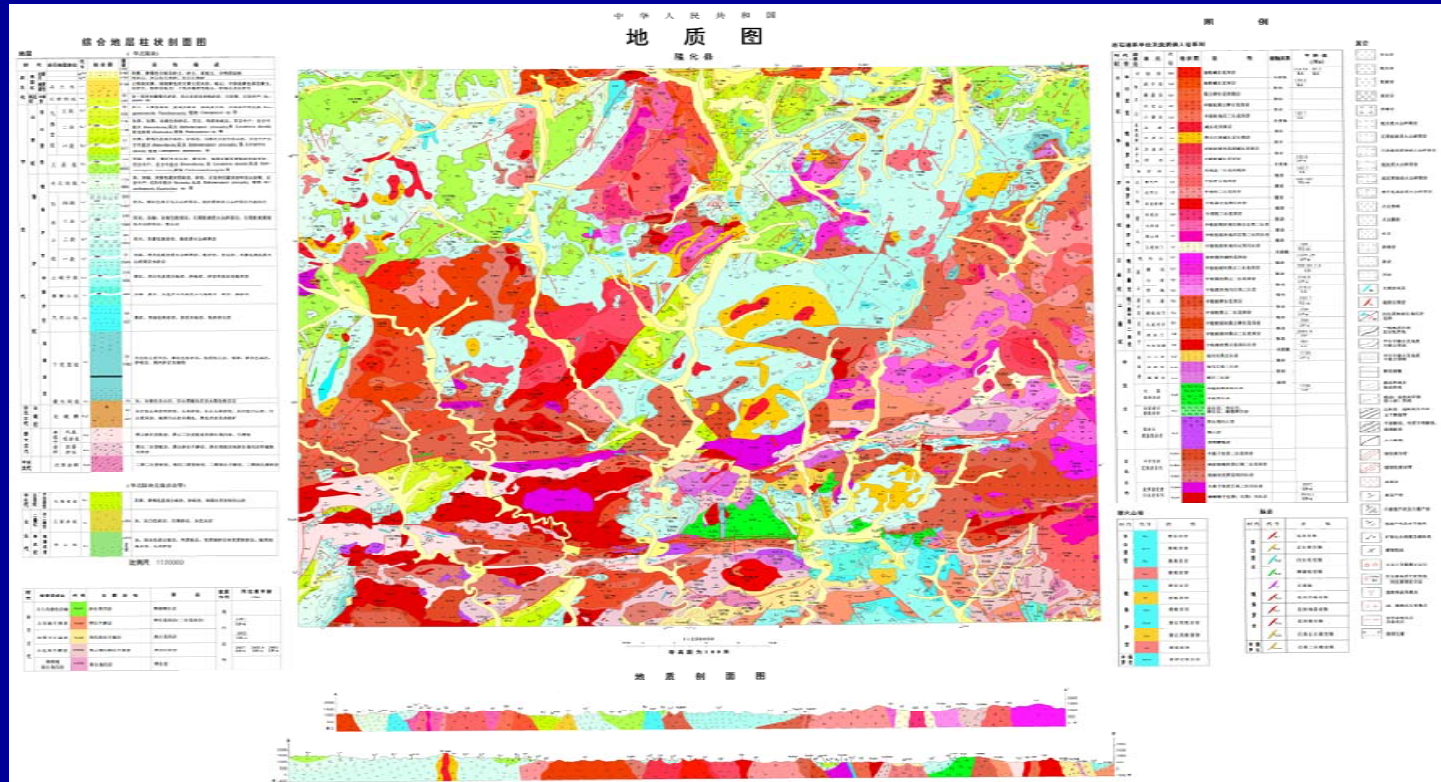




(三) 中国1:25万地质图空间数据库

服务方式:

按1:25万标准图幅提供地质要素的图片产品, 及图幅内任意区域剪裁和要素提取。

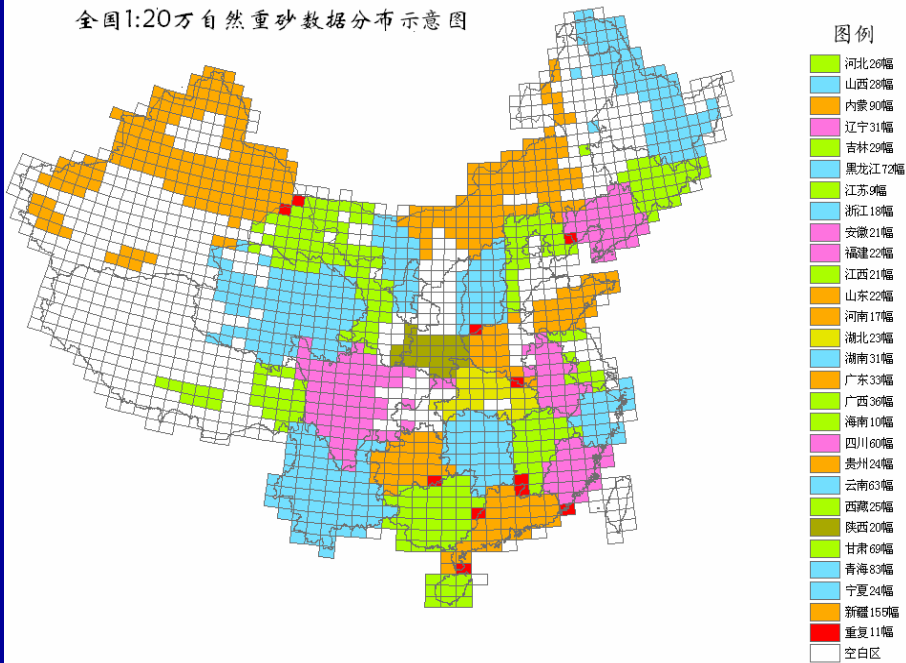




(四) 中国1:20万自然重砂数据库

- **数据来源：**主要是我国1:20万区域地质调查和部分1:20万区域化探测量工作中所采集的自然重砂原始样品分析鉴定资料，包含红柱石等554种重矿物的含量信息。
- **数据范围：**覆盖除港、澳、台外的29个省（市、区）；数据库按照统一标准建立，并制作了全国汇水盆地数据。

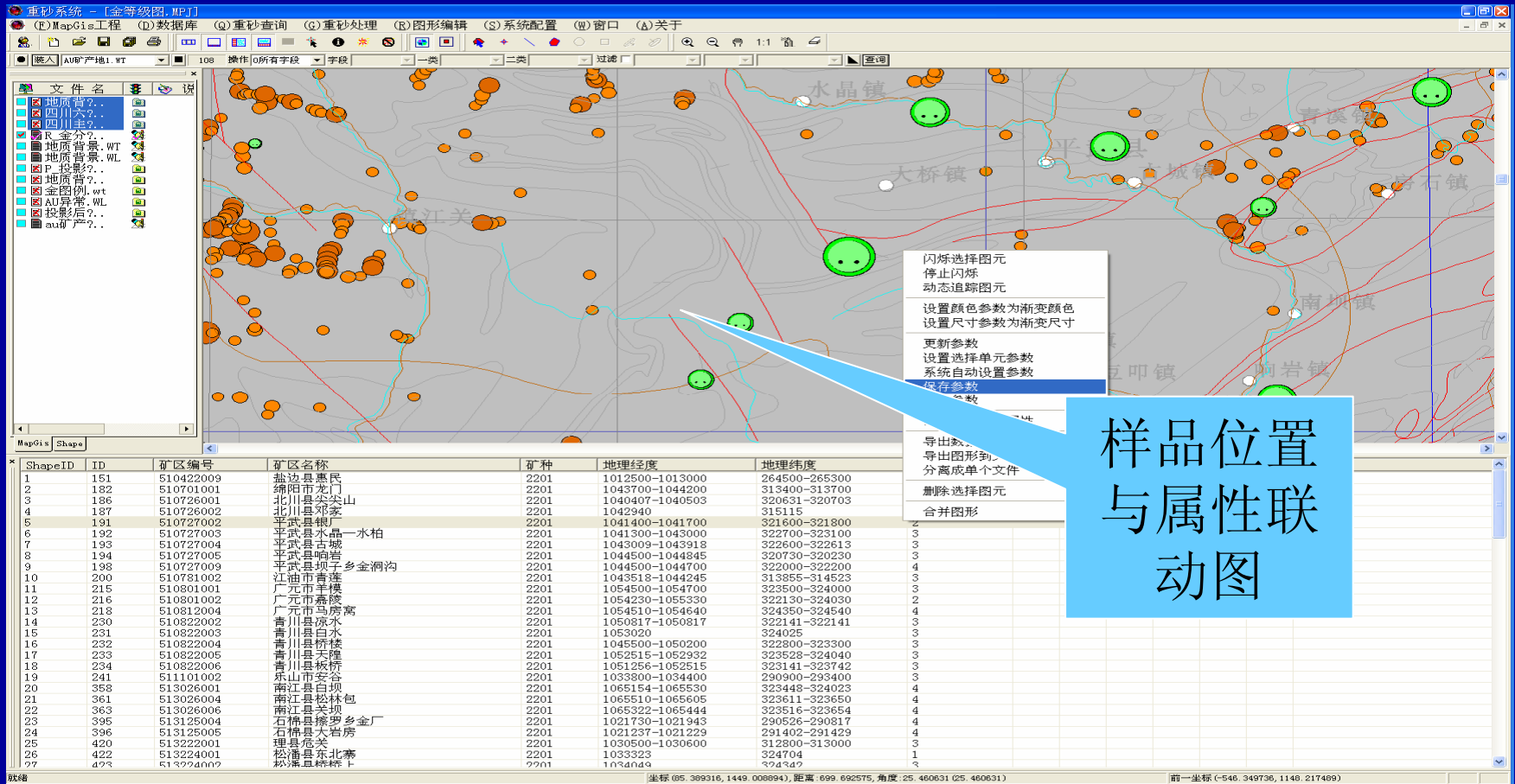
全国1:20万自然重砂数据分布示意图





(四) 中国1:20万自然重砂数据库

■ 自然重砂数据库包含重矿物的点位数据信息和属性信息，下图是重砂数据的一个示意图。





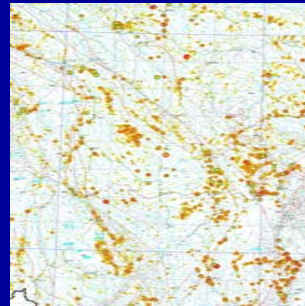
(四) 中国1:20万自然重砂数据库

服务方式:

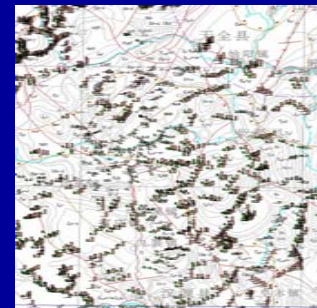
提供标准1: 20万图幅的异常曲线图、重砂异常分级图、条形图、重砂矿物分布图、组合图、结合汇水盆地的异常等值线图以及结合重砂异常的找矿建议等。



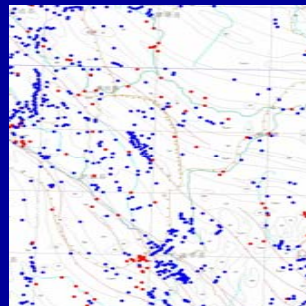
重砂异常曲线图



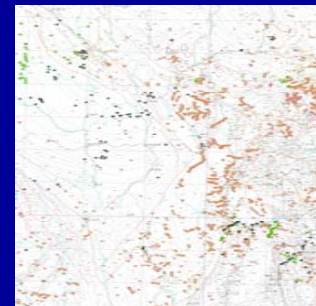
重矿物含量分级图



重矿物含量条形图



重砂点位分布图



重矿物组合分布图



四、如何获取服务？

- 全国地质资料馆网站：
<http://www.ngac.cn>
- 全国地质资料馆地址：
北京市阜外大街45号，邮编100037
- 邮箱：nga@263.net
- 联系电话：**010—58584900**
010—58584100
- 联系人：丁克永



四、如何获取服务？





谢 谢！